

# CARTE

## *Desserts délicieux*

Tous nos desserts sont imaginés et cuisinés ici même par notre pâtissière Geneviève.



### **Crème brûlée à la vanille | 17.**

Fruits frais et biscotti aux fruits du marché

### **Croustillant figue-framboise | 17.**

Croustillant sucré, compote de figues et de framboises, mousse vanillée

### **L'amarenata | 17.**

Sablé au chocolat, cerises amarena confites, ganache à la vanille, crémeux mi-amer

### **Duo orange-canneberge | 17.**

Mousse à la marmelade d'orange, canneberges à l'Amaretto sur sablé aux agrumes

### **Régal exotique | 16.**

Bouchées de gâteau à l'ananas, noix de coco et graines de citrouille, caramel aux dattes et au rhum aromatisé au chocolat, portions de crème à la noix de coco  
*(Sans gluten, sans produits laitiers, sans noix, contient des œufs)*

### **Panaché de fruits frais | 14.**

Fruits du marché apprêtés



### **Fromages de nos producteurs (90 g) | 23.**

(Suppl. 10. en remplacement du dessert)



## Cafés digestifs | 14.

### Brésilien

Brandy St-Rémy, Kahlua, Cointreau

### Espagnol

Brandy St-Rémy, Kahlua

### Irlandais

Jameson, Irish Mist

## Conclusion

Café | Thé | Infusion | 4.

Café au lait | 7.

Cappuccino | 6.

Espresso | 5.

Double espresso | 7.

Allongé | 6.



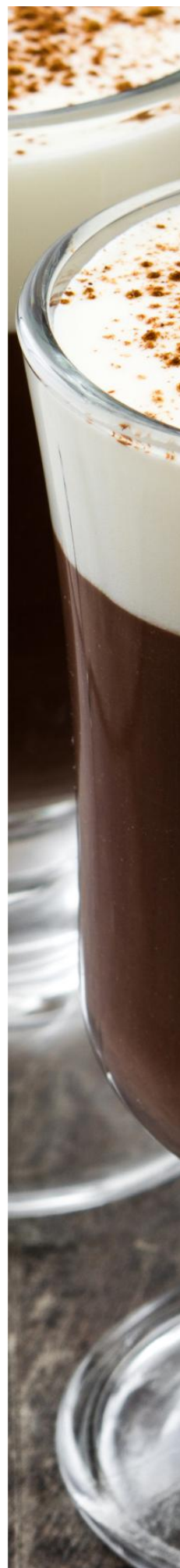
## Grand Marnier

### Cordon rouge | 10.

Mariage unique du parfum d'orange exotique et de cognacs des meilleures aires de productions.

### Louis-Alexandre | 15.

Assemblage de cognacs jusqu'à 15 ans d'âge, contient jusqu'à 50% moins de sucre que les autres cuvées.





## Porto Vintage

Une seule vendange, issue d'une année de qualité incontestée.  
Mis en bouteilles opaques entre la 2<sup>e</sup> et la 3<sup>e</sup> année d'âge.

Sandeman Vau, 2000 (1,5 L)	245. (M)
Croft, 1977	375. (B)

## Porto LBV (Late Bottled Vintage)

Une seule vendange, produit dans une année de bonne qualité.  
Plus léger qu'un Vintage, mis en bouteilles après maturation,  
entre la 4<sup>e</sup> et la 6<sup>e</sup> année.

Taylor Fladgate, 2019	7. (V)   40. (B)
-----------------------	------------------

## Porto Tawny (Avec indication d'âge)

Assemblages de très bonne qualité, dont les caractéristiques  
correspondent à des portos de références de 10 ans ou plus ...

Taylor Fladgate	
10 ans	9. (V)   105. (B)
20 ans	15. (V)   190. (B)

## Porto Tawny (Réserve)

Édition limitée « The Globe ».

Taylor Fladgate	95. (B)
-----------------	---------

Avec l'âge, le porto rouge a tendance à se dépouiller  
jusqu'à en perdre totalement sa couleur, alors que  
les très vieux portos blancs prennent une robe rougeâtre.

---

(V) Verre de 60 ml | (B) Bouteille de 750 ml | (M) Magnum  
Sauf mention contraire